



좌충우돌 18세 인생
긴급복구 프로젝트
학교
2017

KBS N

m a g a z i n e

VOL.17 AUGUST. 2017 KBS N



18세 고딩들의
생기발랄 성장드라마
학교
2017

KBS 1TV 저녁일일극

무궁화꽃이 피었습니다

당신은 나를 꽃피게 합니다



2017.05.29 월 첫방송 | 매주 월-금 저녁 8시 25분

이민서, 임수향, 도지환, 이창욱, 남보라, 이은형, 서우림, 전연경, 고인범, 이윤경, 박해미, 문복인, 손광업, 이지영, 김현군, 반성운, 김재승, 김훈석, 박규리, 양승필, 이예, 정은석, 김태우 | 제1연출: 박기호, 연출: 이해정, 조연: 고영락, 이은주, 이소연

본 드라마는 KBS1TV에서 2017년 5월 29일부터 6월 2일까지 매주 월요일 저녁 8시 25분에 방송됩니다. KBS1TV는 시청자 여러분의 사랑을 받기 위해 최선을 다하고 있습니다. 시청자 여러분의 사랑을 받기 위해 최선을 다하고 있습니다. 시청자 여러분의 사랑을 받기 위해 최선을 다하고 있습니다.



KBS N magazine

VOL.17 AUGUST. 2017 KBS N

한국방송의 풍부한 경험과 노하우를 바탕으로 창조성과 전문성을 키워 뉴미디어를 선도하며, 급변하는 미래 방송 환경을 주도하는 일류 방송기업으로 도약해나가고 있습니다.

04
N focus

KBS JOY 채널 타킷 시청률 1위를 달린다!
지금은 <차트를 달리는 남자>의 핫한 전성시대!



10
On air

청춘, 성장, 공감이 녹아있는
<학교 2017>만의 새로운 이야기가 시작되다!



06
N special 1

국내 최대 실내 어린이 체험전 현장 탐방
<상상체험 키즈월드 시즌 5>, <롤루랄라 레이싱 키즈월드>



14
Issue

KBS N SPORTS 프로야구 신개념 평가시스템
'웰컴저축은행 톱랭킹' 인기



08
N special 2

레드벨벳의 리얼리티 프로그램
<레벨업 프로젝트>



17
N contents

입담 좋은 아나운서들의 친절한 동영상 사용설명서
KBS N 신규 디지털 콘텐츠 <신상남녀>

18
N joy

고수에게 듣는 여름 휴가철 캠핑 노하우
자연으로 떠나는 한여름 날의 캠핑!



www.KBSN.co.kr

발행인 이준용
발행일 2017. 8. 1
주소 서울시 마포구 매봉산로 45 KBS미디어센터
전화 02-787-3455
기획 정책기획팀 정운재, 손영주
제작·디자인 DNC www.thednc.co.kr

<KBS N 매거진>은 매달 첫째 월요일에 발행됩니다. 소식지에 대한 의견이나 기사 제보는 메일로 연락주시기 바랍니다.
정책기획팀 pr@kbsn.co.kr
창의적인 기업문화와 트렌디한 정보가 담긴 KBS N 매거진을 온라인 홈페이지에서도 만나보세요.
www.kbsn.co.kr/magazine.do

빛을 되찾는다'는 뜻의 광복.
아픔과 희생을 기억하며 광복의 의미를 되새기는 뜻깊은
8월을 보냈으면 좋겠습니다.

光復



KBS JOY 채널 타킷 시청률 1위를 달린다!

지금은 <차트를 달리는 남자>의 핫한 전성시대!

KBS JOY 채널의 자체제작 프로그램 '차트를 달리는 남자'(이하 차달남)의 행보가 심상치 않다. 올 상반기 조이 채널 시청률을 견인하며 시청률 고공행진을 이어가고 있는 것. 이는 자체제작 프로그램 최초의 성과로 의미도 크다. 토요일 오후 <차달남>을 보기위해 TV 앞을 지키는 고정 시청자 층을 만들어낸 통런 프로그램 <차달남>의 매력은 과연 무엇일까?



무섭게 달리는 <차달남>, 하늘을 나는 시청률

수도권 여성 2040 타킷 최고 시청률 1.412%(AGB 닐슨), 조이 채널 타킷 시청률 1%(AGB 닐슨) 이상 3회, 여성 30대 시청률 1%(AGB 닐슨) 이상 16회, 여성 30대 시청률 2%(AGB 닐슨) 이상 3회 기록. 모두 2017년 상반기 <차달남>의 이야기다. 케이블 예능 자체제작 프로그램이 대부분 1% 미만의 성적표를 받는 상황에서 <차달남>의 기록은 고무적이다. 지난 8개월간 조금씩 시청률이 상승세를 타더니, 지난 6월 6일에는 자체제작 프로그램 최초로 5편 연속편성 시도를 통해

수도권 여성 2040 타킷 1.412%(AGB 닐슨)의 최고 시청률을 이끌어내며 세간의 상식을 통쾌하게 뒤집었다. 그 후 KBS N 자체제작 프로그램 중에서도 최초의 성과를 이뤄낸 차달남의 재발견이 안팎에서 이뤄지고 있다.

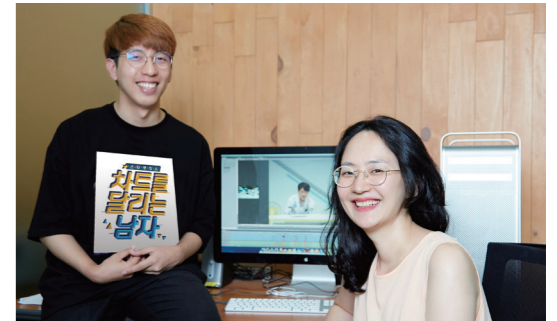
<차달남>의 원조 프로그램격인 <차트를 달리는 소녀> 시절부터 프로그램을 이끌어 온 심소희 메인 PD는 "우선 케이블 채널에서는 4회, 8회, 길면 24회 정도로 갈무리가 되는 프로그램들이 많은데, 차달남(41회 녹화를 앞두고 있던 시점)이 지금까지 이어올 수 있었던 그 자체로 감회가 남다르다. 무엇보다 본방 시청률이 계속 오르고 있다는 사실은 프로그램 고정 시청자층이 생겼다는 말로 해석해볼 수 있는데, 굉장히 고무적인 현상이고, 제작진들에게 힘이 되는 일"이라며 소감을 전했다.



시청률이 쑥쑥~ <차달남>만의 대박 포인트는?

<차달남>은 아이돌 랭킹쇼였던 <차달소>에서 아무거나 랭킹쇼 <차달남>으로 한 번, 글로벌판으로의 콘텐츠 확장으로 두 번의 큰 변화를 맞았다. <차달남>을 처음 선보였을 당시에는 다른 방송사의 비슷한 포맷의 프로그램들과 비교가 되기도 했지만, 이제 단연 그중에서도 재미있는 콘텐츠로 남다른 화제성을 이끌어내고 있다.

이러한 인기에 대해 심소희 PD는 특히 재밌는 이야기를 더 재밌게 풀어내는 스토리텔링 방식과 제작진 중에 30대가 많아 공감 포인트를 잘 아는 점, 그리고 초반부터 MC를 맡아 프로그램에 많은 애정을 갖고 있는 이상민 씨와, 프로그램 톤에 맞게 노력하는 예능인으로서의 면모를 보여주는 조우종 씨 두



편집, 자막, 음악 등의 작업이 이루어지는 편집실. <차달남> 김현우 PD, 심소희 PD(왼쪽부터).

MC의 매력을 <차달남>만의 차별점으로 손꼽았다. 나른한 토요일 오후 2시 30분, 통통 튀는 매력으로 시청자의 마음을 사로잡는 <차달남>. 앞으로도 기분 좋은 놀라운 반전으로 많은 사람들의 관심과 사랑을 받아 KBS N을 대표하는 장수 예능 프로그램으로 커나가길 기대해본다.



<차트를 달리는 남자>
KBS JOY 매주 토요일 오후 2시 30분 방송



mini interview

심소희 PD의 <차달남> 1문 1답!

Q. 자기 소개 먼저 부탁드립니다.

A. 13년차로, KBS N 입사는 올해로 3년차가 되었다. <룻바람 여행>, <최강남녀>, <차달소>, <차달남>의 프로그램을 담당했다.

Q. 추천해주고 싶은 회차가 있다면?

A. 최악의 지도자면. 대선시기도 맞아떨어져서 마음먹고 준비했던 특집이었다. 평소 많이 다뤘던 연예분야가 아닌 정치 등의 이야기도 재미있게 풀어낼 수 있고, 연령층을 넓힐 수 있는 기회가 되었다. 또 한 가지 덧붙이자면 전 MC였던 권현수 씨의 마지막 녹화분도 강력 추천한다!

Q. <차달남> 제작의 어려운 점 한 가지를 꼽는다면?

A. 자료베이스 프로그램이다 보니 방대한 자료를 보고 있다. 글로벌 편으로 확장 후에는 스페인, 아랍 쪽 자막이 없을 때는 주변 지인을 동원해 작업을 진행하고 있다.

Q. 앞으로의 목표가 있다면?

A. 경력을 쌓아가고 있는 후배 PD들이 트레이닝을 해나가기에 좋은 프로그램인 것 같다. 다양한 PD들이 바통을 이어가며 시즌제 형식도 좋고, 여러 다양한 색깔을 내는 프로그램이 되길 바란다.



우리 아이들 신나는 여름방학! 도심 속 실내놀이터에서 즐겨보세요!

국내 최대 실내 어린이 체험전 현장 탐방 <상상체험 키즈월드 시즌 5>, <롤루랄라 레이싱 키즈월드>

매년 30만 명 이상이 찾으며 폭발적인 인기를 끌고 있는 <상상체험 키즈월드>가 더 새로워진 모습으로 돌아왔다. 아이들의 오감을 만족시킬 대형 놀이체험 콘텐트로 가득한 <상상체험 키즈월드 시즌 5>와 멋진 로봇카를 운전해볼 수 있는 <롤루랄라 레이싱 키즈월드>까지, 부모와 아이가 함께 재미있게 즐길 수 있는 놀거리로 가득한 초대형 실내놀이터 <키즈월드> 킨텍스 현장을 찾아보았다.



<롤루랄라 레이싱 키즈월드> 킨텍스 현장



호기심을 자극하는 대형 놀이기구가 가득! <상상체험 키즈월드 시즌 5>

KBS N이 주최하는 <상상체험 키즈월드 시즌 5>는 아이들의 감성을 높이고, 호기심을 충족시킬 다양한 대형 놀이기구들이 마련되어 있는 국내 최대 규모의 실내 어린이 체험전이다. <상상체험 키즈월드 시즌 5>가 개최되고 있는 킨텍스에는 아이들의 방학을 맞아 시원한 여름을 보내러 온 가족들로 가득했다. 어린이들은 엄마 아빠 손을 잡고 알록달록 에어바운스와 트램펄린부터 블록놀이, 기차, 썰매, 바이킹 등 다양한 코너에서 즐거운 시간을 보냈다. 가장 인기를 모은 코너는 스피드를 즐기는 썰매체험과 엄마, 아빠가 버튼을 조작하고, 아이들이 로프에 매달려 장난감을 뽑는 Picky Picky, 직접 장난감 뽑기의 집게가 된 아이들은 연신 장난감이 있는 위치에 가까이 가기 위해 부모들과 이야기하고 몸을 움직이며 새로운 경험을 쌓았다. 이외에도 놀이동산에서나 볼 수 있는 디스코 광방, 회전 관람차와 바이킹, 장애물을 지나는 안전체험 등 쉽게 접해보지 못한 특별한 놀이기구에 아이들의 관심이 쏠렸다.

<상상체험 키즈월드>는 아이들이 안전하게 놀이기구를 체험할 수 있고, 어른들을 위한 휴게 공간 마련으로 부모들의 큰 호응을 받고 있다. 작년에 이어 두 번째 이곳을 방문한 박영희 씨는 “딸아이(여덟 살 이채은 양)가 좋아해 매년 <상상체험 키즈월드>에 오고 있는데, 아이가 시간가는 줄 모르고 마음껏 뛰어놀 수 있는 체험전이어서 만족한다”며 소감을 전했다.

일산 KINTEX 제2전시장 9A홀(8월 27일까지) 부산 BEXCO 제2전시장 1층(9월 3일까지)

※ 가격: 대인 16,000원 / 소인 18,000원(정상가 기준)

어린이들이 로프에 매달려 장난감을 뽑아보는 Picky Picky



알록달록 회전 관람차 안전한 로프코스 체험



콧노래가 절로~ 레이싱 코스를 씩씩 달리는 <롤루랄라 레이싱 키즈월드>

차를 좋아하는 어린이라면 누구나 자동차를 타고 신나게 달리고 싶은 일을 꿈꿔본 적 있을 것이다. <롤루랄라 레이싱 키즈월드>에서는 미니자동차, 로봇카, 오토바이까지 다양한 탈것들이 준비되어 있어 스피드를 만끽해볼 수 있다. 도로 위에서 뿐만 아니라 물 위에서 즐기는 오리배, 카약까지 재미있는 탈것들이 한 곳에 모여 있어 지루할 틈이 없다. 이번 체험전은 아이들에게 페달을 돌리고, 운전대의 방향을 조정하고, 기어를 변경하는 등 직접 운전하는 재미를 제공한다. 다섯 살 김동욱 군과 놀러 온 김구 씨는 “직접 조정할 수 있는 로봇카를 아이가 가장 재미있어 했다”면서 “코너마다 진행요원을 배치하고 안전에 만전을 기하는 것 같아 안심하고 다양한 놀이기구를 즐길 수 있었다”고 말했다.

<롤루랄라 레이싱 키즈월드>의 하이라이트는 키즈파크 레이싱 코스, 오토바이와 미니 자동차, 자전거를 타고 키즈파크를 달리다 보면 ‘롤루랄라’ 콧노래가 절로 나올 것 같다. 충돌하는 재미가 있는 범퍼카와 미래 세상에서 온 것 같은 로봇카도 빼놓을 수 없는 인기 코너다. 물 위의 귀여운 노랑 오리배는 특히 유아들의 사랑을 독차지했다. 3세 이하 유아를 동반한 경우, 에어바운스 유아 zone을 별도로 운영하고 있어 안심하고 즐길 수 있다.



부모와 아이 모두 재밌게 즐길 수 있는 로봇카와, 다양한 모양의 범퍼카

일산 KINTEX 제2전시장 9B홀(8월 27일까지) 부산 BEXCO 제2전시장 3층(9월 3일까지)

※ 가격: 대인 16,000원 / 소인 18,000원(정상가 기준)



여름에도 신나게 즐길 수 있는 실내 썰매



부모님과 함께 즐기는 빙글빙글 해피 휠라이드



키즈월드 도로 위를 씩씩 달리며 스피드를 즐기는 오토바이



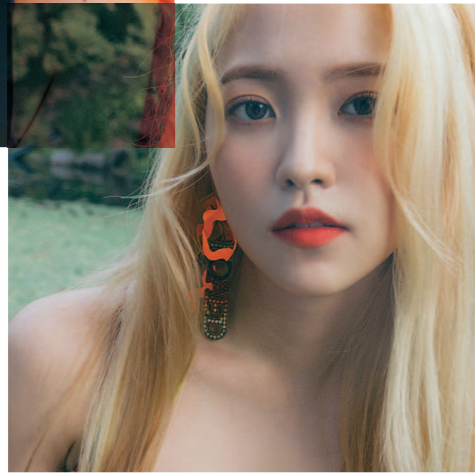
<상상체험 키즈월드 시즌 5> 킨텍스 현장

KBS **joy** 채널과 함께하는 올 여름 특급 프로젝트

레드벨벳의 리얼리티 프로그램 〈레벨업 프로젝트〉



조이



에리



슬기

당신의 인생을 LEVEL UP시키는 특별한 여행!

상큼 발랄한 매력을 가진 걸그룹 레드벨벳이 태국으로 여행을 떠난다. 레드벨벳의 〈레벨업 프로젝트〉는 다양한 컨셉으로 진짜 여행을 즐기는 멤버들의 생생한 모습을 담아낸 레드벨벳의 생애 첫 리얼리티 프로그램이다. 집안일을 사랑하고 항상 레드벨벳을 챙기는 리더 아이린, 패션을 사랑하는 순둥이 슬기, 무엇이든 열심히 하는 모범생 유학파 웬디, 자타공인 귀요미 막내 에리가 패키지 투어, 즉흥 자유 투어, 혼자 떠나는 혼자 투어까지 세상에 존재하는 모든 여행 방식으로 태국을 경험해보며 여행의 장단점을 자연스럽게 보여준다. 그날 그날 여행이 끝난 후 멤버들의 투표를 통해 가장 좋았던 여행 1위를 선정하고, 시청자들의 투표를 받으면서 각자 자신에게 맞는 여행방법을 되돌아보는 시간을 갖는다. 멤버들과 함께 한산한 해변을 걷고, 입맛을 자극하는 태국의 이국적인 요리를 즐기면서 오랜만에 여유로운 시간을 가진 멤버들. 색다른 여행방식으로 태국만의 분위기에 흠뻑 빠진 레드벨벳의 리얼한 여행기 〈레벨업 프로젝트〉는 8월 2일부터 KBS JOY 채널에서 방송된다.



웬디



아이린

〈레벨업 프로젝트〉 8월 2일 저녁 6시 10분 KBS JOY 첫방송!



레드벨벳 스타일로 떠나는 파타야&방콕 여행!



가이드가 함께하는 파타야 패키지 스타일의 여행

아침부터 저녁까지 파타야 패키지 여행에 절대 빼놓을 수 없는 랜드마크 위주로 이루어진 스케줄로, 파타야에서 꼭 즐겨야 할 필수 코스 등을 체험한다.



내맘대로 떠나는 파타야 즉흥 자유투어

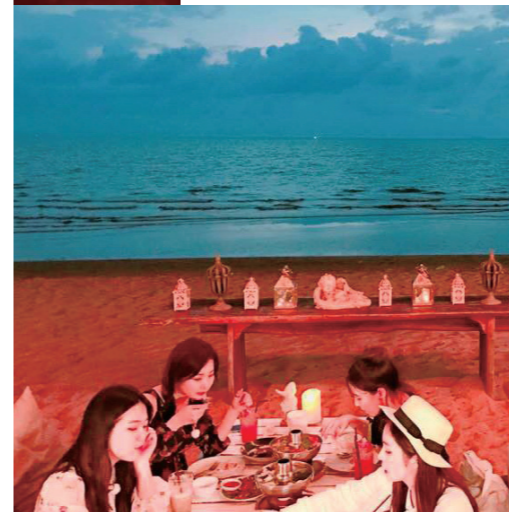
돈 관리도 직접! 여행 코스 짜는 것도 직접! 식사 메뉴 정하는 것도 직접! 차량과 제공받은 용돈 외에 모든 것을 멤버들이 알아서 해야 하는 자유 여행. 패키지 여행에서 해보지 못한 레드벨벳만의 스타일을 담은 여행지들을 직접 결정한다. 가이드북 아무데나 펼쳐서 나오는 곳을 가보기도 하고, SNS에 “여러분 파타야에서 가장 완벽한 한 끼를 추천해주세요!”라고 올려 팬들이 추천해보는 곳을 가보기도 하는 등 100% 리얼로 이루어지는 좌충우돌 즉흥 자유 투어를 선보인다.



색다르게 방송을 즐기는 Tip!

4인 4색, 방콕 혼자 투어

혼밥, 혼술에 이어 여행에도 혼자 떠나는 ‘혼여’가 유행이다. 레드벨벳 멤버들은 각자 셀프카메라를 들고 본인이 원하는 곳을 찾아 혼자 방콕 곳곳을 다니면서 혼자만의 시간을 갖는다.



가장 레벨업! 시켜준 여행에 대해 투표

컨셉별 여행을 마치고 난 후, 시청자들이 가장 좋았던 여행에 대해 직접 투표를 한다. 레벨업 지수가 가장 높았던 여행을 직접 뽑아보며 참여하는 묘미가 있다!



청량한 청춘 에너지가 가득! 청춘, 성장, 공감 녹아있는 <학교 2017>만의 새로운 이야기가 시작된다!



지난 7월 17일 <학교 2017>이 많은 기대 속에 첫 방송을 시작했다. 고등학생들의 생기발랄 성장드라마로 사랑받은 학교 시리즈의 인기를 이어갈 기대작인 <학교 2017>. 첫 방송 일주일 전 청량한 신인배우들과, 공감을 이끌어내는 새로운 이야기로 다시 찾아온 청춘에너지 가득한 <학교 2017>의 제작발표회 현장에 KBS N 매거진이 함께 했다.

스타 제조 프로그램, 어떤 배우들이 출연할까?
시작 전부터 <학교 2017> 제작발표회 현장에는 수많은 취재인파가 모여 뜨거워진 인기를 실감하게 했다. 현장에는 취재진뿐만 아니라 출연자들을 응원하는 팬들과, 팬클럽에서 보낸 화환들이 북도 양 옆으로 쭉 줄지어 늘어서 있어 눈길을 끌었다.

1999년 <학교 1>로 시작해서 현재 일곱 번째 시즌을 맞은 <학교 2017>은 많은 스타들을 배출해낸 신인 등용문으로도 꼽히는 드라마인 만큼 드라마 자체에 대한 관심뿐만 아니라 이번 시리즈에 출연하는 신인배우들에게도 큰 관심이 쏠리고 있다. 걸그룹 구구단의 멤버로 드라마 연기에 첫 도전장을 내민 김세정과 무섭게 성장하고 있는 신예 김

정현, 솔로몬의 위증으로 주목받은 장동윤, 그리고 설인아, 박세완, 서지훈, SF9 로운 등 다양한 개성을 가진 신인들이 출연하며 많은 기대를 모았다.

<학교 2017>의 여주인공 역할을 맡은 김세정은 “현장의 모든 분들이 은호(극중 역할)를 아껴주셔서 촬영하면서 많은 것을 배우고 있다”며 “웹툰을 좋아하는 캐릭터인 만큼 주변에 알게 된 웹툰 작가분들에게 질문을 하며 웹툰 작가들의 습관들을 들었는데, 그런 작은 시작이 은호를 만들어가는 것 같다”며 캐릭터를 만들기 위한 노력과 드라마에 대한 애정 가득한 소감을 들려주었다.

이외 학생들을 선도하며 함께 문제를 풀어가게 될 선생님 역할의 한주완, 전담경찰관 역의 한선화가 선생님 군단으로 출연하며 공조로 맨스를 선보일 예정이다. 이번 드라마를 통해 액션씬을 선보인 한선화는 “액션씬을 연기하면서 몸이 아직 녹슬지 않았다고 느꼈다”며, 걸크러쉬 매력을 선보이게 될 캐릭터 변신에



기자들의 질문에 답하고 있는 김세정 양, 장동윤 군



출연자를 응원하는 팬들이 보내준 축하 화환들이 가득 늘어서 있는 제작발표회 현장.

대해서는 “현장에서 어린 친구들과 함께하다 보니 저절로 자연스럽게 아이들을 보살피는 역할에 몰두하게 되었다”고 전했다.

박진석 감독은 “10대 후반부터 20대 초반까지 200여 명 가량의 배우들과 미팅을 했다. 그 과정에서 만난 김세정 양은 너무 열심히 하고 재능도 가지고 있었고, 배우로서 가능성이 큰 친구라고 생각한다”고 전하며 배우들에 대한 신뢰감을 드러내기도 했다.

박 감독은 “청소년기는 자기 정체성을 결정하고 앞으로 나아갈 길을 고민하는 시기인데, 심감명 선생과 한수지를 빼고는 모두 정체성의 혼란을 느끼는 인물이다. 비밀과 이중 정체성을 사춘기 청소년들의 중요한 특징이라 생각했고, 그런 것들을 극적으로 표현하는 게 이번 시리즈의 가장 큰 특징이 될 것”이라며 이번 <학교 2017>만의 차별점을 알려주었다. 교내에서 벌어지는 의문의 X사건을 추적해나감과 동시에 2학년 1반 학생들이 각자 품고 있는 비밀들이 하나둘씩 드러나며 10대 청춘들의 좌충우돌 이야기를 펼쳐나갈 <학교 2017>.

청춘드라마이지만 청춘의 이야기에만 머물지 않고, 부모 세대와 함께 고민하고 느끼고 성장해나가는 전 세대적인 공감을 얻겠다는 포부처럼 <학교 2017>이 다시 한 번 많은 시청자들에게 사랑을 받아 학교 시리즈의 명맥을 이어 열풍을 불러일으키길 기대해본다.

믿고보는 학교물의 명작! 차별화된 스토리가 있는 <학교 2017>

학교 시리즈는 매 시리즈마다 시대의 당면한 학교문제를 짚어내며 그 안에서 성장해가는 고등학생들의 모습에 집중해왔다. <학교 2017>은 그간 시리즈의 맥락을 잇듯, 학생들의 공감을 이끌어내는 리얼함을 추구하고, 학생들과 선생님이 함께 성장해나가는 이야기로 시청자들에게 다가갈 계획이다.



<학교 2017> 분방사수!
방송시간 KBS Drama 매주 일요일 밤 12시 40분 방송



말도 많고 탈도 많은 개성 넘치는

금도고 <2학년 1반> 학생들을 소개합니다!

김세정

세상 걱정 없는 천진난만 6등급 웹툰소녀, 라은호



학생 연기를 하는 부담감보다 어떻게 현대운이라는 캐릭터를 표현해야 할지에 대해 고민했어요. 지금의 고등학교 생활과 소통하고 싶은 마음에 욕심을 내서 이 작품을 선택했습니다.

김정현

오만방자 반항아의 모범사례, 현대운



누구나 학창시절 추억이 있는데, 어떻게 저의 추억을 보여드릴까 고민했어요. 라은호라는 캐릭터 자체가 원래 제 성격과 비슷하고, 교복을 입으니 당시 추억과 느낌이 떠올라 캐릭터에 더 집중하게 되었습니다. 제 추억을 되돌려보는 시간이었어요.

장동윤

잘나가는 부모 빼고 다 가진 엄친아, 송대휘



교복을 입고보니 고등학교 때의 모습이 나오는 것 같아요. 송대휘라는 역할이 가지고 있는 고민과 주어진 환경은 사실 공감이 어려운 부분도 있지만, 그것들을 최대한 공감하면서 무겁지 않게 표현하려고 했습니다.

한주완

2학년 1반 담임이자 윤리와 생활 담당, 심강명



극중 선생님 역할에 부담감도 있지만, 기성세대로서 느끼는 책임감과 부담감을 역할에 어떻게 잘 녹여낼 수 있을지 고민하며, 채워나가도록 하겠습니다.

스쿨폴리스라는 직업이 기대되고 설레었어요. 보이시한 매력을 가진 선배님들의 작품을 보며 표정과 말투를 공부했습니다. 지금까지 소화했던 캐릭터와 다른 모습을 보여드릴 수 있을 것 같고, 앞으로 파트너인 심강명과 한수지의 재미있는 케미도 기대해주세요.

설인아

대한민국 1% 외도, 홍남주



한선화

강철체력, 강철멘탈의 소유자, 금도고 전담경찰관 한수지



라은호의 절친이자 로운을 좋아하는 명랑소녀 역할을 맡았는데, 로운이 잘생겨서 감정이입하는데 어려움은 없었네요. 실제로 SF9 노래를 듣다보니 제가 가장 많이 들은 음원 1위가 되었어요.

금도고 퀸카 홍남주는 전교회장 송대휘와 커플로 호흡을 맞출 예정이구요. 저는 개인적으로 연기를 통해 남주에 대해 연민을 갖게 되었는데, 다정다감한 모습은 좋지만 속셈이 많은 송대휘와, 남주의 숨겨진 이야기도 함께 재미있게 즐겨주세요.

로운

뜨기 시작하는 아이돌 멤버, 이슈



현재 아이돌로 활동해서 그런지 아이돌 그룹의 멤버인 이슈 역할을 하는데 힘든 점은 없었어요. 자유롭게 노래를 부르는 윤경우를 질투하는 역할이지만, 남자가 봐도 맛있는 윤경우를 보면 배울 점이 많은 동생인 것 같아요.

서지은

자유를 좋아하는 거리의 연주자, 윤경우



평소에도 노래를 좋아하지만 거리에서 자유롭게 노래를 하는 윤경우처럼 버스킹을 하거나 직접 연주해본 경험은 많이 없어요. 어려울 때 아버지에게 기타를 배운 기억을 살려 재미있게 연습하고 있습니다.

박세완

소녀외모에 아재스멜 풍기는 오사랑



팀 승률을 높이는 게 진짜 실력이다!

KBSN SPORTS 프로야구 신개념 평가시스템 '웰컴저축은행 톱랭킹' 인기

✓ KBS N SPORTS, 웰컴저축은행이 공동 개발! ✓ 국내 최초 승리 기여도로 평가하는 선수 랭킹제!

KBS N SPORTS와 웰컴저축은행이 공동 개발한 '웰컴저축은행 톱랭킹'이 2017년 프로야구에 도입돼 팬들의 인기를 끌고 있다. 승리기여도 비중치를 부여해 선수들의 진짜 실력을 확인할 수 있는 새로운 야구 평가시스템으로 프로야구의 재미를 더하고 있는 '웰컴저축은행 톱랭킹'의 면모와, '이달의 선수'로 선정된 선수들과 함께한 현장을 소개한다.



객관적인 데이터에 팀 승리기여도, 상황중요도 반영

2017년 프로야구를 보는 즐거움이 더욱 커졌다. 단순화된 수치로 평가하는 기존 랭킹제와는 전혀 다른 야구 평가시스템 '웰컴저축은행 톱랭킹'이 새롭게 도입됐기 때문이다. KBS N SPORTS와 웰컴저축은행이 공동 개발한 '웰컴저축은행 톱랭킹'은 타자, 투수의 기본 성적에 승리기여도(WPA, Wins Probability Added)와 상황중요도(LI, Leverage Index)를 반영해 수치화하는 새로운 평가시스템이다.

10:0으로 지고 있는 상황의 홈런과 2:2 동점에서 나온 홈런의 가치가 같을까? 기존 랭킹제가 선수들의 홈런, 타율, 안타 등 객관적인 데이터만을 반영하는 반면, '웰컴저축은행 톱랭킹'은 여기에 팀 승리기여도까지 반영해 선수들의 '진짜 실력'을 나타낸다. 팀 승리에 얼마나 도움을 주었는지 선수들의 '결정적인 활약'을 평가하는 것이다.

'웰컴저축은행 톱랭킹'은 경기 중 상황중요도가 2 이상인 중요 상황의 특정 행위에 대해서는 1.5배의 점수를 적용, 선수가 승리에 얼마나 기여했는지를 반영해 추가 점수를 배정한다. 여기에서 승리기여도란 선수가 각 플레이를 통해 팀의 승리확률을 얼마나 높였는지 나타낸 수치이다. 상황중요도는 승리기여도의 변화 정도를 가중 평균한 값으로, 특정 순간이 승부에 미치는 중요도를 의미한다.

지난 7월, '웰컴저축은행 톱랭킹'은 톱 60위권 내 선수들의 점수를 구단별로 합산한 결과를 공개했다. 랭킹 시스템의 점수 합산 결과가 KBO 리그 순위와 대체적으로 일치해 주목을 받았다.

최초 한 구단 (SK 와이번스)에서 타자, 투수 <이달의 선수> 선정!

'웰컴저축은행 톱랭킹'에서 눈여겨 봐야할 부분은 매월 타자, 투수 각 1명을 선정, 발표하는 <이달의 선수>다. 이들에게는 200만 원의 상금이 수여되고, 이중 100만 원은 시즌 종료 후 한국방정환재단에 형편이 어려운 학생들을 위한 장학금으로 기부될 예정이다.

6월에는 SK 와이번스의 최정 선수와 메릴 켈리(Merrill Kelly) 선수 <이달의 선수>가 되는 영예를 얻었다. 4월에 열린 첫 시상식 이후 한 구단에서 투수와 타자 모두 선정된 최초의 사례여서 화제를 모았다.

3~4월 타자 부문 1위에 이어 두 번째 이달의 선수로 선정된 최정 선수는 지난 7월 6일 인천 SK행복드림구장에서 열린 시상식에서 오효주 아나운서와 인터뷰를 진행하며 "이번 시즌 열심히 훈련하는 팀 선수들에게 자극 받아 좋은 경기를 보여주고 있는 것 같다. 두 번째 이달의 선수로 선정돼 기쁘다"는 소감을 밝혔다. 또한 "앞으로 홈런 개수에 연연하기보다 팀이 이기는데 힘을 보태고 싶다"고 강조했다.

메릴 켈리 선수는 "이번 선정은 팀 승리에 많은 기여를 했다는 평가를 받은 것이어서 더욱 기분이 좋다. 기부금을 제외한 상금 100만 원 대부분은 소고기를 먹는데 쓰겠다"고 수상 소감을 밝혀 웃음을 안겼다. "두 번째 이달의 선수 욕심이 나지 않느냐?"는 오효주 아나운서의 질문에 "공부하는 학생들에게 장학금을 줄 수 있기 때문에 앞으로도 선정됐으면 좋겠다"라고 답해 주변을 훈훈하게 만들었다. 한편 '웰컴저축은행 톱랭킹' 타자·투수별 랭킹 차트와 선수별 점수 현황은 KBS N SPORTS 홈페이지와 KBS N SPORTS 2017 KBO 리그 중계, '아이러브베이스볼' 프로그램을 통해 실시간으로 확인 가능하다.

- 오효주 아나운서의 질문에 최정 선수가 답하며 수상소감을 전하고 있다.
- 켈리 선수가 인터뷰 전, 통역사와 함께 준비를 하고 있다.
- 결정적 순간에 실력을 발휘하며 두 번째로 <이달의 타자>에 선정된 최정 선수.
- 클리타스타트를 기록하며 팀에게 5승을 안겨준 6월 <이달의 투수> 켈리 선수.

웰컴저축은행 톱랭킹 홈페이지에서 <이달의 선수>로 선정된 선수들의 소감을 담은 인터뷰 영상도 확인해보세요!
www.welcometoprankings.com

<아이러브베이스볼> 방송시간 KBS N SPORTS 야구 중계 종료 후 방송됩니다.

진짜 실력으로 뽑힌 진짜 랭킹! <이달의 선수>

매달 누적된 선수들의 점수를 바탕으로, 두드러진 활약을 보인 투수, 타자 각 1명씩 선정하여 직접 만나 소감과 각오를 묻고 상금도 수여하는 월간 시상식입니다. 온라인 콘텐츠로 제공되는 <이달의 선수>를 보며 색다르게 야구를 즐겨보세요!



- 4월 투수** NC 다이노스 제프 맨십
- 4월 타자** SK 와이번즈 최정
- 5월 투수** 롯데 자이언츠 박세웅
- 5월 타자** 기아 타이거즈 최형우

동료들이 공격, 수비에서 많은 지원을 해줘서 이 영광을 누릴 수 있었던 것 같습니다.

한 시즌동안 꾸준히 잘 해서 한 번 더 받을 수 있도록 최선을 다하겠습니다.

뜻깊은 상을 받게 돼서 영광이고 잘하는 모습 보여드릴 수 있도록 노력하겠습니다.

꾸준히 노력한 결과 큰 상을 받은 것 같습니다. 더 열심히 하라고 주신 상으로 받겠습니다.



동료들이 공격, 수비에서 많은 지원을 해줘서 이 영광을 누릴 수 있었던 것 같습니다.

'웰컴저축은행 톱랭킹' 6월 월간 투수 점수 1위

메릴 켈리 SK 와이번스 점수 433.7

선발승리	구원승리	QS	QS+	완투	완봉	패전
5	0	5	4	0	0	0
세이브	블론	세이브	홀드	이닝	피안타	피홈런
0	0	0	0	35	33	1
볼넷	사구	폭투	보크	탈삼진	병살타	자책점
5	1	1	0	30	1	7
비자책점	실책	노히트노런	퍼펙트 게임			
2	2		0			

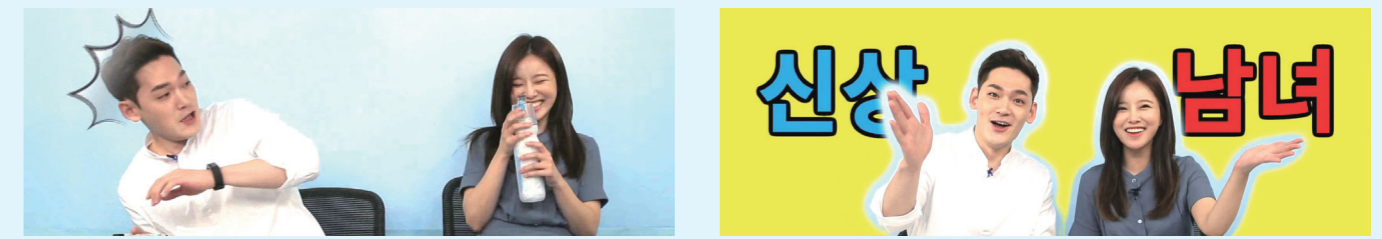


4월에 이어 두 번째로 <이달의 선수>에 선정되어 기쁘고, 열심히 훈련하는 팀 선수들에게 자극받아 좋은 경기를 보여드릴 수 있었던 것 같습니다.

'웰컴저축은행 톱랭킹' 6월 월간 타자 점수 1위

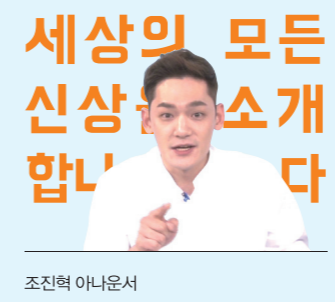
최정 SK 와이번스 점수 353.5

타석	타수	득점	안타	2루타
105	84	18	27	1
3루타	홈런	타점	도루	도루 실패
0	12	29	0	2
희생타	희생플라이	볼넷(고의4구)	사구	삼진
0	1	16(1)	4	14
병살	사이클링히트	실책	결승타	아웃
1	0	1	5	58



입담 좋은 아나운서들의 친절한 동영상 사용설명서

KBS N 신규 디지털 콘텐츠 <신상남녀>



세상에 모든 신상을 소개합니다!
참신한 아이디어가 돋보이는 신상 아이템을 유쾌하게 소개하는 KBS N 디지털 콘텐츠 <신상남녀>가 선보였다. <신상남녀>는 이항, 조진혁 아나운서가 매주 아이디어 돋보이는 신제품을 소개하는 동영상 설명서로, 제품에 대한 소개, 사용 설명, 상품평이 곁들여진다.
1회에서는 미스트와 스포츠 물병이 합쳐진 미스트 보병 물병과 건전지를 이용해 휴대폰을 충전하는 휴대용 휴대폰 충전기(나노케이블)를, 2회에서는 장안의 화제인 셰이크 머그컵과 실시간 월별 전력 사용량 모니터링이 가능한 스마트 플러그를 소개했다. MC들이 직접 물품을 사용해 보는 검증 시간을 통해 물품에 대한 활용도와 두 아나운서의 재미도 함께 엿볼 수 있다. 아이템 소개 후 실속과 재미를 꼼꼼히 따지는 두 MC의 솔직한 별점 평가도 볼만하다.
궁금증을 일으키는 신상 물품을 소개하는 콘텐츠로 이목을 사로잡는 신규 디지털 콘텐츠 <신상남녀>는 네이버 TV, 카카오, 곰TV 등을 통해 만나볼 수 있다.



이항 아나운서

<p>1st Item</p> <p>미스트 보병물병 조진혁 아나운서 ★★★★★ 아이디어는 좋으나 비상시 외에는 실용성이 떨어진다.</p>	<p>1st Item</p> <p>건전지형 스마트폰 충전기 나노케이블 이항 아나운서 ★★★ 이미 보편화된 휴대용 배터리로 인해 소비자들의 소비욕구가 떨어진다.</p>	<p>2nd Item</p> <p>셰이크 머그컵 조진혁 아나운서 ★★★★★ 선물했을 때 받는 이의 반응이 좋을 것 같다.</p>	<p>2nd Item</p> <p>스마트 플러그 이항 아나운서 ★★★★★ 온라인상에서 3만 원 중반대 가격으로 거래, 조금 비싼편이다.</p>
---	--	---	---

고수에게 듣는 여름 휴가철 캠핑 노하우

자연으로 떠나는 한여름 날의 캠핑!



초심자를 위한 캠핑 떠나기 전 체크할 점!

캠핑 인구는 최근 몇 년 사이 폭발하여, 대략 300만 명을 넘는다는 이야기가 있습니다. 300만 명이라면 대략 한 집 건너 한 집꼴로 캠핑을 즐긴다고 봐도 틀리지는 않는다고 봐도 무방할 정도로 캠핑 인구가 늘어난 것이죠.

약간의 경험이 있는 캠퍼들은 성수기를 맞아 자신만의 캠핑 장소를 미리 마련해두거나 의외로 캠핑을 접고 쉬는 경우도 많은데요, 그런데 막상 휴가를 맞아 캠핑이라는 정말 멋진 신세계에 막 발을 담근 초보 캠핑족들은 어떻게 해야 할까요? 또 이처럼 많은 캠핑족들이 한여름 캠핑을 떠난다면, 우리는 과연 어떤 곳에서 어떤 캠핑을 즐겨야 자연 속에서 호젓하고 힐링되는 캠핑을 할 수 있을까요?

첫째, 오전 일찍, 멀리 떠나세요. 오전 일찍의 기준은 6시입니다. 수도권외의 경우 6시를 넘기면 간선도로부터 막혀서 고속도로 진입이 늦어집니다. 좋은 장소는 수도권과의 거리와 비례한다고 생각해주세요. 멀면 멀수록 좋은 장소를 만날 수 있어요.

둘째, 진짜 고수는 국산 중소기업 캠핑용품 사용합니다. 대부분의 소비자들은 어떤 캠핑용품을 구매해야 할지 몰라 여전히 값비싼 메이커 캠핑용품을 구입하느라 '호갱'이 되곤 하는 경우가 많습니다. 캠핑용품의 경우 대부분의 메이커들이 자사 공장을 갖고 있는 경우는 거의 없이 중국의 OEM공장을 통해 제품을 생산해 들여와 판매할 뿐이죠.

셋째, 초보들이 의외로 갖추지 않는 필수장비, 타프(그늘막)를 챙겨주세요. 여름 캠핑은 한여름 피약병이나 대기 불안정으로 갑작스런 소나기 등을 만나게 될 확률이 높아요. 이때 초심자들은 고수들의 장비 중에 한없이 부러워하게 될 장비가 있어요. 바로 타프죠. 타프는 국산 중소기업 제품들 가운데 섬유 의 도시 대구에서 생산되는 캠핑ABC 제품이 가장 가성비 높다고 알려져 있죠. 특히 타프(그늘막) 등의 제품은 저렴한 원단을 사용하는 경우가 많아 대기업 제품을 피해야 합니다. 타프셀 디럭스(타프와 스크린이 합체된 제품)은 모기와 파리 등 해충으로부터 막아주어 여름철 캠핑에 적절한 제품입니다.

찌는 듯한 폭염 한가운데 마침내 휴가철이 다가왔습니다. 뜨겁게 대지를 달군 태양을 피해 자연 속으로 뛰어든 준비가 되셨나요? KBS N 매거진이 여름휴가철을 맞아 캠핑전문가에게 초보자도 쉽게 따라할 수 있는 캠핑 준비 노하우를 들어봤습니다. 올 여름은 간단한 준비만큼이나 가벼운 마음으로 캠핑을 훌쩍 떠나보는 것은 어떨까요!

어디 갈까 고민된다면? 바로 여기로~ 캠핑고수가 추천하는 캠핑장!

캠핑을 떠날 마음과 장비 준비를 마쳤다면 어서 빨리 캠핑장으로 떠나야겠죠. 캠핑 고수인 제가 추천하는 아름다운 자연 속에 위치한 캠핑하기 좋은 두 곳을 소개합니다.

초급자 ver. 아름다운 내린천에서 가족과 함께 즐기는 캠핑!

내린천 최상류를 이루는 청정 하천담개 반디하우스캠핑장 앞의 계곡은 물이 차고, 깨끗한 1급수 물이 아니면 못 산다는 금강모치를 비롯해 여러 냉수성 어종이 살고 있어요. 상남천은 한여름에도 발이 시려워 얼마 못 버티고 나올 정도로 시원하며, 나무 그늘도 많아 여름철 계곡 캠핑 장소로도 최적의 입지조건을 가지고 있습니다. 주인장이 직접 바로 옆 텃밭에서 기른 채소 등을 넣어 요리하는 삼계탕 맛이 기가 막힙니다. 특히 국물 맛이 끝내줍니다. 최근에는 보기 드물게 지름 1cm 가량의 작은 파쇄석을 깔아 등이 덜 배긴다고 하네요. 또 무엇보다 주인아저씨와 아주머니의 인심이 멋진 곳입니다.



〈반디하우스캠핑장〉
 가격 4~5만 원(비수기 2~3만 원)
 주소 인제군 상남면 내린천로 2355
 샤워 온수샤워 가능
 전화번호 010-4706-2236

고수 ver. 보랏빛 향기 일렁이는 협곡열차 양원마을 라벤더

미풍에 하늘거리며 짙은 라벤더 향을 맡으면 자연스럽게 행복해지는 느낌이 들죠. 진하고 아름다운 향기는 정신이 아찔할 정도로 아름답습니다. 양원역 맞은편에 조성된 허브 밭에는 라벤더와 차이브 등 허브들이 자리 잡고 있어요. 7월 말 만개하는 라벤더 밭 앞에는 잔디밭이 있어 캠핑을 즐기기에 좋아요. 양원역 앞으로 난 낙동정맥 트레일을 따라 걷는 사람들이 백팩을 하고 와서 이곳을 찾는 경우가 늘고 있어요. 낙동정맥 트레일 구간 중 양원역~비동역 구간은 스위스 체르마트와 닮았다고 해서 '체르마트길'이라는 이름이 붙은 곳이라 꼭 한번 가볼 만합니다. 라벤더 농가에서는 드라이플라워 등도 판매하고 있으니, 감성 캠핑을 원하시는 분들은 이곳에 꼭 와보시길 추천합니다.



〈양원 라벤더농장〉
 가격 3만 원(비수기 2만 원)
 주소 경북 울진군 금강송면 303-2
 샤워 냉수샤워 가능
 전화번호 010-5029-6618



저녁시간에 즐기는 캠핑은 낮시간과는 또 다른 매력과 낭만이 있다.



낙동강 줄기를 따라 협곡의 경치를 즐길 수 있는 양원역 가는 열차 밖 풍경(사진제공, 한국관광공사).

〈초심자 캠핑전 체크포인트!〉

- 오전 일찍, 멀리 떠나자
- 국산 중소기업 캠핑용품 사용
- 타프(그늘막)를 챙기자!



글쓴이 성연재는 〈초보 캠퍼도 쉽게 떠나는 대한민국 오지 캠핑장 101〉, 〈Let's go camping〉, 〈It's camping〉 등을 펴낸 저자이자 캠핑 관련 강의를 진행하고 있는 자타공인 캠핑 마니아다. 캠핑문화에 대한 올바른 문화를 전파하고 진정한 캠핑을 즐기기 위해 노력하고 있다.

조은지 아나운서, 코리아세일페스타 홍보 모델 발탁



KBS N 조은지 아나운서가 2017 코리아세일페스타 홍보 모델로 발탁됐다. KBS N이 홍보 대행사로 나서는 2017 코리아세일페스타는 대한민국 대표 쇼핑관광축제로 오는 9월 28일(목)~10월 31일(화)까지 추석 연휴기간과 맞물려 개최된다. 특히, 추석 황금연휴 기간과 맞물려 개최되는 만큼, 남녀노소 누구나 함께 즐길 수 있는 쇼핑과

관광·문화축제를 구성하여 내수진작과 외국관광객 유치에 최선 다할 계획이다. 조은지 아나운서는 메인 포스터 촬영을 시작으로 코리아세일페스타의 성공적인 개최를 위해 각종 홍보물의 모델로 나섰다. KBS N은 성공적인 행사 개최를 위해 홍보 대행사로서 다양한 지원활동을 펼칠 예정이다.

한편, 올해 코리아세일페스타는 소비진작과 내수 활성화에 크게 기여했던 2016년 행사의 성과를 바탕으로, 전통시장 등 소상공인과의 상생, 축제 콘텐츠 강화 및 쇼핑·문화·관광의 연계, 전국으로의 분위기 확산, 외국인 관광객 유치 확대 등에 중점을 두고 행사를 한 단계 발전시켜나갈 계획이다.

KBS N 자체제작 콘텐츠 해외 판매 계약 체결



KBS N의 자체제작 콘텐츠가 아시아 시장에서 주목받았다. KBS N은 미얀마 배급사 Seyay Services와 자체제작 콘텐츠 드라마와 뷰티 관련 프로그램 판매 계약을 체결했다. 계약 금액은 총 \$21,500이다. 이번 판매한 자체제작 콘텐츠는 드라마 <SOS 나를 구해줘>, <자체발광 그녀>, <미스 맘미아> 그리

고 생활밀착형 리얼 뷰티 검증쇼 <뷰티바이블 2017>이다. KBS N은 앞으로도 한류 니즈가 있는 아시아 시장에 대해 자체제작 프로그램 공급을 추진할 계획이다.

디지털 콘텐츠 하반기 라인업 확정

KBS N이 하반기 신규 디지털 콘텐츠를 선보인다. 디지털콘텐츠팀에서 제작하는 이번 콘텐츠는 예능, 다큐멘터리 형식의 콘텐츠로 온라인에서 시청하기 알맞는 짧은 소재의 분량으로 제작된다.

최근 핫한 신상품들을 직접 사용해보고 리얼하게 설명해주는 <신상남녀>, 이혼동이에 대한 희망을 이야기하는 디지털 다큐멘터리 <We Love Together 사랑은 관심입니다>, 성(性)에 대한 다양한 고민들을 풀어갈 <아는 성(性)님의 성성 정보통>, 스타들의 운전습관을 관찰하고 올바른 운전습관의 노하우를 알아보는 <운전의 신(神)>이 선보이게 된다.

BETRIAN · FOXKOREA 초청 KBS N 골프 투어 개최

KBS N 골프 투어 론칭 기념 초청 골프대회가 열린다. KBS N은 오는 8월 23일 수요일 오전 11시 충남 태안군 현대 솔라고 CC에서 BETRIAN · FOXKOREA 초청 KBS N 골프 투어를 개최한다.

이 대회는 KBS N이 (사)KGF 한국골프연맹과 협력하여 국내 골프산업 발전과 지역 경제 활성화를 도모하고자 발족한 KBS N 골프 투어 론칭을 기념해 준비됐다. (사)KTF 한국골프연맹 소속 72명의 프로선수를 포함하여 사회 각계각층의 인사가 대회에 참가할 예정이며 KBS N SPORTS 채널을 통해 중계된다.

3인 3색의 매력에 빠지다!

원조 야구여신
최희



야구 좀 아는 여자
오효주



러블리 야구 메신저
이향



대한민국 프로야구의 시작과 끝

* KBSN**SPORTS** 야구 중계 종료 후 곧바로 찾아갑니다

웃음이 희망입니다
KBS N

네트워크로 하나되는
콘텐츠 미디어 전문 기업



KBS N은 KBS Drama(드라마), KBS Joy(엔터테인먼트),
KBS N Sports(스포츠), KBS W(여성),
KBS Kids(어린이), KBS N Life(교양, 다큐) 등 전 연령층이
즐길 수 있는 6개의 전문 채널을 운영하고 있습니다.

세대와 세대를 이어주는 콘텐츠를 통해
함께 공감하고 소통하는 KBS N.

다양한 6개 채널을 통해 KBS N만의
즐겁고 유익한 뉴미디어 콘텐츠 세상을
만나보세요.



광고사업, 공연/문화사업, 스포츠사업, 브랜드사업, 키즈사업, 콘텐츠유통사업